

## INFANTIL E XUVENIL



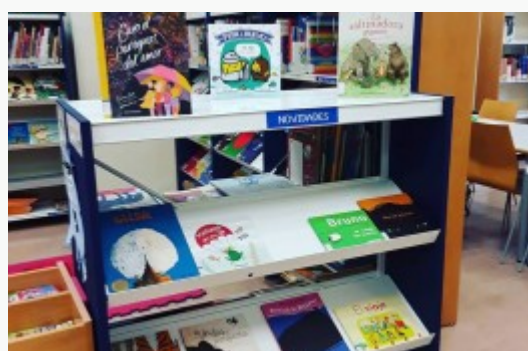
A sala infantil está na primeira planta e ten espazos para os lectores/as máis pequenos, desde os 0 ata os 13 anos.

Esta sala ofrece espazos diferenciados abertos para a lectura, o estudo e o lecer.

É un lugar de promoción a lectura desde as primeiras idades, que transpórtanos a mundos de fantasía, aventura, misterio, etc.



A sección xuvenil está na segunda planta e ten narrativa, libros informativos e audiovisuais para rapaces e rapazas de 14 a 18 anos.





---

<https://bibliotecas.xunta.gal/pontevedra/gl/infantil-e-xuvenil>